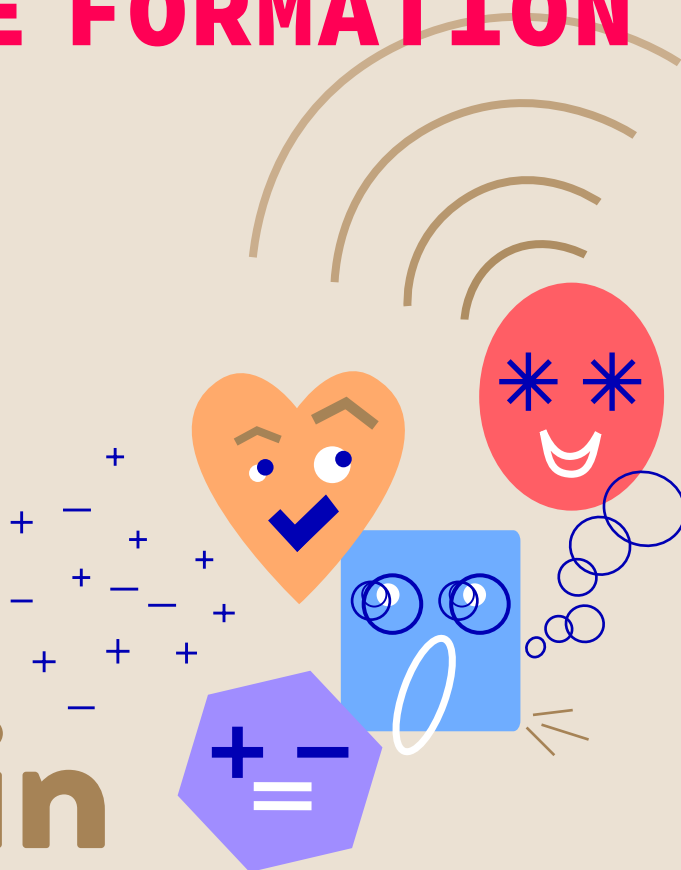


2026

STAGES DE FORMATION

Plus loin la participation

des **enfants, jeunes, élu·e·s** et **pros jeunesse**



Qualiopi
processus certifié
RÉPUBLIQUE FRANÇAISE

La certification qualité a été délivrée au
titre des catégories d'actions suivantes :
ACTIONS DE FORMATION

association nationale
citoyenneté
enfance jeunesse
anacej

D'autres stages peuvent être ajoutés au cours de l'année avec de nouvelles thématiques. N'hésitez pas à consulter notre site anacej.fr et à vous inscrire à notre newsletter [La vie du réseau](#).

« Grâce à cette formation, j'ai pu balayer certaines notions, revisiter des bases, prendre connaissance des lois, me rassurer sur ma posture et enfin cela me permettra de m'appuyer sur les autres professionnels, sur leurs techniques d'animation et autres... »

Formation **Les clés de la participation**
septembre 2025

« J'ai pu découvrir l'environnement et les méthodes pour mettre en œuvre un conseil de jeunes. Cela m'aidera sans aucun doute pour réfléchir aux articulations possibles dans le milieu associatif, en lien avec l'international »

Formation **Animer pour la première fois**
septembre 2025



EN 2025, SUR 89 PARTICIPANTS,
95% DES RÉPONDANTS
À L'ENQUÊTE SONT SATISFAITS
DE LA FORMATION SUIVIES

« Cela m'a conforté dans les choix et orientations prises lors de la mise en œuvre du parlement des Jeunes pour l'eau. J'ai aimé l'équilibre entre les temps pédagogiques descendants et partagés. Je trouve soutenant et inspirant ce genre de formation, et je souhaite renouveler l'expérience au-delà des bases. »

Formation **Les clés de la participation**
novembre 2025

Objectif 2026 !

En vue des Municipales, nous avons lancé un site, objectif-citoyennete-enfance-jeunesse.fr, pour que les politiques enfance jeunesse soient au cœur des programmes électoraux et, bien sûr, pour que ces politiques se construisent avec les premiers concernés, les enfants et les jeunes !

Objectif 2026 ! raisonne aussi avec partage d'expériences et bonnes pratiques. Chacun-e peut s'alimenter et contribuer sur ce site participatif. Nos formations sont aussi participatives et permettent de développer les compétences indispensables pour devenir acteur·trice·s de la participation. Elles sont construites à partir de la réalité des territoires, engagés pour faire une vraie place aux enfants et aux jeunes. À l'Anacej c'est aussi et surtout le terrain qui parle.

N'oubliez pas que les adhérents bénéficient d'une tarification toujours plus avantageuse. Le module ***Les clés de la participation pour comprendre et agir***, pré-requis pour suivre les autres stages est désormais gratuit pour eux. Profitez de la gratuité pour former le plus de personnes possible car la participation est l'affaire de toutes et tous !

Mettez également à profit cette séquence électorale de 2026 pour aller plus loin dans les démarches existantes. Ainsi, le stage ***Faire le point sur sa démarche*** permet de repenser la forme d'une instance et de mieux l'adapter aux besoins des enfants et des jeunes de votre territoire. N'hésitez pas à contacter l'équipe accompagnement-formation de l'Anacej qui saura vous conseiller.

Enfin, nous préparons, avec les élu·e·s de notre réseau, des formations adaptées aux nouveaux élu·e·s en charge des politiques enfance-jeunesse. Abonnez-vous à notre newsletter pour être les premier·ères informé·e·s !

Marie-Pierre Pernette,
Déléguée générale de l'Anacej

SOMMAIRE

6 DES FORMATIONS POUR CHAQUE BESOIN

7 ET POURQUOI PAS UNE FORMATION SUR MESURE ?

● STAGES DE FORMATION

8 **Les clés de la participation pour comprendre et agir**

15 JANVIER 2026, 12 MARS 2026, 7 MAI 2026,
17 SEPTEMBRE 2026, 12 NOVEMBRE 2026 > DISTANCIEL

10 **Créer une instance de participation**

22-23 JANVIER 2026, 19-20 MARS 2026, 21-22 MAI 2026,
24-25 SEPTEMBRE 2026, 19-20 NOVEMBRE 2026 > DISTANCIEL

12 **Faire le point sur sa démarche de participation**

18-19 JUIN 2026 > PRÉSENTIEL

14 **Mettre en place une concertation**

8 OCTOBRE 2026 > DISTANCIEL

16 **Animer pour la première fois**

29-30 JANVIER 2026, 26-27 MARS 2026, 28-29 MAI 2026,
1-2 OCTOBRE 2026, 26-27 NOVEMBRE 2026 > DISTANCIEL

18 **Faire évoluer ses pratiques**

10-11 DÉCEMBRE 2026 > PRÉSENTIEL

20 **L'OFFRE DE FORMATION**

Notre expertise pédagogique
Une offre en distanciel et en présentiel
Les avantages des adhérents (tarifs)
Contacts

21 **INFORMATIONS PRATIQUES**

Votre inscription / L'hébergement

22 **ACCUEIL HANDI-APPRENANT**

L'Anacej pour un égal accès aux formations et services / Dispositif d'accueil des apprenants en situation de handicap / Qui vous accompagne à l'Anacej ? / Comment se déroule votre formation ? / Les outils mis à votre disposition / Contacts utiles

24 **L'OFFRE DE L'ANACEJ**

Anacej Bonjour / Rencontres du réseau / Nos accompagnements

25 **PRÉSENTATION DE L'ANACEJ**

STAGES DE FORMATION

COMPRENDRE

TOUT PUBLIC

**Les clés de la participation
pour comprendre et agir**

1 JOUR



CONCEVOIR

ÉLU·E·S ET PROFESSIONNEL·LE·S

**Créer une instance
de participation**

2 JOURS



**Faire le point sur
sa démarche
de participation**

2 JOURS



**Mettre en place
une concertation**

1 JOUR



ANIMER

PROFESSIONNEL·LE·S

**Animer pour
la première fois**

2 JOURS



**Faire évoluer
ses pratiques**

2 JOURS



DES FORMATIONS POUR CHAQUE BESOIN

PROFESSIONNEL•LE OU ÉLU•E, IL Y A TOUJOURS UNE FORMATION POUR VOUS !

Acquérir les connaissances de base relatives à la participation :

Les clés de la participation pour comprendre et agir

Mettre en place une instance de participation ou un comité d'usagers :

Les clés de la participation pour comprendre et agir

+

Créer une instance de participation

Débuter dans l'animation d'une démarche de participation :

Les clés de la participation pour comprendre et agir

+

Animer pour la première fois

Créer et animer une instance de participation :

Les clés de la participation pour comprendre et agir

+

Créer une instance de participation

+

Animer pour la première fois

Mettre en place une consultation/une concertation sur votre territoire :

Les clés de la participation pour comprendre et agir

+

Mettre en place une concertation

Faire évoluer une démarche de participation dans votre collectivité :

Les clés de la participation pour comprendre et agir

+

Faire le point sur sa démarche de participation

Se perfectionner dans l'animation d'une démarche de participation :

Les clés de la participation pour comprendre et agir

+

Faire évoluer ses pratiques

ET POURQUOI PAS UNE FORMATION SUR MESURE ?

PROFESSIONNEL•LE OU ÉLU•E, IL Y A TOUJOURS UNE FORMATION POUR VOUS !

Chaque année, nous sommes sur le terrain pour animer des formations spécifiques. Ce sont des collectivités, des associations, des établissements culturels ou encore des services déconcentrés de l'État qui font appel à nous pour bénéficier de formations sur mesure. Tous nos modules de formation s'adaptent et se réinventent pour répondre aux besoins identifiés.

EN 2024-2025, PARMI CEUX QUI NOUS ONT FAIT CONFIANCE :

- **Musée Carnavalet**

Deux jours de formation sur site pour s'approprier le nouveau dispositif de participation à destination des jeunes franciliens. Une quinzaine de stagiaires de différents services ont été formés pour être opérationnels sur l'animation de la participation et en comprendre les ressorts.

- **CESE, dans le cadre de la consultation des enfants sur la santé mentale**

Nous sommes intervenus dans la formation à destination de l'équipe chargée de cette consultation auprès d'un panel de 12-18 ans. *Les clés de la participation, bonnes pratiques en animation* étaient au programme !

- **Région Nouvelle-Aquitaine : une journée à Poitiers suivie d'une séquence en distanciel construite avec la Région**

Les animateur.trice.s du Conseil Régional des jeunes ont été formé.e.s à l'animation de participation en présentiel mais aussi à distance.

L'Anacej est à votre disposition pour créer une formation adaptée à vos besoins. N'hésitez pas à nous contacter pour imaginer ensemble cette formation qui se déroulera dans votre territoire.

CONTACTS

- **Marie Bohin, Responsable de formation**

marie.bohin@anacej.asso.fr

- **Julien Scarazzini, Formateur**

julien.scarazzini@anacej.asso.fr



Les clés de la participation pour comprendre et agir

Acquérir les bases, un prérequis avant toute formation

5 SESSIONS ANNUELLES D'UNE JOURNÉE

GRATUIT POUR NOS ADHÉRENTS

TOUT PUBLIC

EN DISTANCIEL DE 10H À 12H PUIS DE 14H À 16H30

DATES AU CHOIX :

- 15 JANVIER 2026
- 12 MARS 2026
- 7 MAI 2026
- 17 SEPTEMBRE 2026
- 12 NOVEMBRE 2026

Vous souhaitez mettre en place une démarche à destination des enfants et des jeunes et débutez dans la participation ? Cette formation donne les repères indispensables pour comprendre le sujet, son contexte pédagogique et juridique. Au centre de celle-ci, le sens politique de la participation enfance-jeunesse et le rôle fondamental que l'adulte y joue. Elle représente un prérequis pour tout stagiaire souhaitant suivre une formation Anacej.

PUBLIC

Élu·e·s locaux, professionnel·le·s enfance jeunesse des collectivités ou des associations

PRÉREQUIS : aucun

INTERVENANT·E

Le stage est animé par un·e professionnel·le de la formation, membre de l'équipe Anacej

TARIFS

Gratuit adhérent·e

552 € tarif non-adhérent·e

OBJECTIFS DE LA FORMATION

- Identifier les textes juridiques affirmant le droit à la participation des enfants et des jeunes
- Découvrir la diversité des formes de participation des enfants et des jeunes
- S'appropriier les échelles de la participation
- Discuter et partager le sens de la participation des enfants et des jeunes
- S'interroger sur la posture de l'adulte
- Construire et discuter de ses propres objectifs

PROGRAMME

MATIN

- Définition collective de la notion de participation à travers l'utilisation d'un outil en ligne
- Les fondamentaux de la participation des enfants et des jeunes : sources pédagogiques et juridiques
- Réflexion collective autour du rôle de l'adulte, garant de la participation des enfants et des jeunes
- La diversité des formes de participation

APRÈS-MIDI

- L'accompagnement de la participation des enfants et des jeunes
- Les échelles de la participation des enfants et des jeunes
- Déclinaison des objectifs d'une démarche de participation
- Évaluation de la formation

ACQUISITION DE COMPÉTENCES

À l'issue de la formation, le/la participant·e aura compris ce que la notion de participation revêt. Il·elle pourra s'appuyer sur des textes clés comme la Convention internationale des droits de l'enfant (CIDE) pour réfléchir à la mise en œuvre de la participation des enfants et des jeunes. Chaque participant·e saura trouver la bonne posture qui facilite la participation des enfants et des jeunes. Enfin, il/elle sera en mesure d'extraire les principaux enjeux de ce concept et les décliner de manière opérationnelle au regard de son propre objectif.

MOYENS PÉDAGOGIQUES

- Temps d'apports théoriques suivis de questions-réponses
- Travaux d'application individuels ou en sous-groupes
- Retours d'expérience et échanges entre participant·e·s
- Envoi du support de présentation à l'issue de la formation
- Envoi ou renvoi vers d'autres ressources pédagogiques et documentaires

MODALITÉS D'ÉVALUATION

En amont de la formation, un questionnaire est envoyé aux participant·e·s pour évaluer leur niveau de compétences et identifier leurs besoins spécifiques. Lorsque le stage débute, un temps de reformulation des attentes est prévu pour être partagé à l'ensemble du groupe. La progression des participants est évaluée par le·la formateur·trice tout au long de la formation. Quelques jours après la formation, un questionnaire d'évaluation des compétences acquises est envoyé. Une dernière évaluation dite à froid est effectuée trois mois après la formation.



Créer une instance de participation

CINQ SESSIONS ANNUELLES SUR 2 JOURS

TOUT PUBLIC : **PRÉREQUIS OBLIGATOIRE**

EN DISTANCIEL DE 10H À 12H PUIS DE 14H À 16H30

DATES AU CHOIX :

- 22-23 JANVIER 2026
- 19-20 MARS 2026
- 21-22 MAI 2026
- 24-25 SEPTEMBRE 2026
- 19-20 NOVEMBRE 2026

Ce stage apporte à chaque participant·e la méthodologie indispensable pour pouvoir construire, étape par étape, sa propre instance de participation d'enfants ou de jeunes. Le seul stage qui permet de construire son projet de A à Z et d'en discuter avec d'autres professionnels..

PUBLIC

Élu·e·s locaux, professionnel·le·s enfance jeunesse des collectivités ou des associations

PRÉREQUIS

Avoir suivi obligatoirement le module de base « *Les clés de la participation pour comprendre et agir* »

INTERVENANT·E

Le stage est animé par un·e professionnel·le de la formation, membre de l'équipe Anacej.

TARIFS

552 € tarif adhérent·e / remise de 25% dès le 2^e participant

1104 € tarif non-adhérent·e

OBJECTIFS DE LA FORMATION

- Découvrir les différentes formes « d'instance » d'enfants et de jeunes
- Acquérir une méthodologie pour mettre en œuvre son propre projet
- Repérer les partenariats en interne et en externe nécessaires à cette mise en place
- Clarifier les objectifs de son projet
- Mettre en place une organisation idoine au cœur du dispositif
- Écrire sa feuille de route et la partager

PROGRAMME

JOUR 1

MATIN

- Présentation des objectifs du stage, du réseau de l'Anacej et de son actualité
- « *Vous avez la parole* », jeu brise-glace pour se présenter et préciser ses attentes
- Fabrication d'une « *boule de neige* » visant à définir « *une instance d'enfants ou de jeunes* »
- La diversité des « instances », leurs éléments constitutifs

APRÈS-MIDI

- Conception et lancement d'une instance de participation pour les enfants et les jeunes : les étapes et le jeu des acteurs
- Les choix à faire pour construire son instance
- Conclusion et bilan de la journée

JOUR 2

MATIN

- Évaluation des compétences acquises la veille et retour sur les moments forts
- L'indispensable question des objectifs de la participation des enfants et des jeunes et leur mise en œuvre opérationnelle
- Travaux en sous-groupes pour discuter ces objectifs
- Le « conseil système » : une organisation au service des objectifs
- L'écriture du projet, les bonnes questions à se poser pour le construire

APRÈS-MIDI

- Les temps forts rythmant la vie de l'instance
- Écrire sa feuille de route et en discuter avec l'Anacej et le groupe de participants
- Évaluation à chaud de la formation

ACQUISITION DE COMPÉTENCES

À l'issue de la formation, le/la participant·e sera en mesure de mettre en place son instance de participation d'enfants ou de jeunes et de comprendre son rôle.

Il/elle pourra concevoir les différents temps forts d'une instance comme un séminaire d'intégration, une séance plénière, des temps de réunions et de travaux avec les enfants ou les jeunes.

MOYENS PÉDAGOGIQUES

- Temps d'apports théoriques suivis de questions-réponses
- Travaux d'application individuels ou en sous-groupes
- Retours d'expérience et échanges entre participant·e-s
- Envoi du support de présentation à l'issue de la formation
- Envoi ou renvoi vers d'autres ressources pédagogiques et documentaires

MODALITÉS D'ÉVALUATION

En amont de la formation, un questionnaire est envoyé aux participant·e-s pour évaluer leur niveau de compétences et identifier leurs besoins spécifiques.

Lorsque le stage débute, un temps de reformulation des attentes est prévu pour être partagé à l'ensemble du groupe. La progression des participant·e-s est évaluée par le/la formateur·trice tout au long de la formation. Quelques jours après la formation, un questionnaire d'évaluation des compétences acquises est envoyé. Une dernière évaluation dite à froid est effectuée trois mois après la formation.



Faire le point sur sa démarche de participation

1 SESSION ANNUELLE SUR 2 JOURS

TOUT PUBLIC **PRÉREQUIS OBLIGATOIRE**

EN PRÉSENTIEL À PARIS DE 9H30 À 12H30 PUIS DE 14H À 16H30

• 18 ET 19 JUIN 2026

Vous voulez renforcer l'impact de votre dispositif ? Vous voulez le faire évoluer ou tout simplement faire un point sur les avancées sans vous lancer dans une évaluation ? Ce stage est fait pour vous. Il vous permettra d'interroger votre dispositif, d'en discuter avec les autres participants et finalement de repartir avec une feuille de route montrant les avancées et points d'évolution possibles.

PUBLIC

Élu·e·s locaux, professionnel·le·s enfance jeunesse des collectivités ou des associations.

PRÉREQUIS

Avoir un conseil d'enfants ou de jeunes en charge depuis plusieurs années, que vous soyez élu·e ou professionnel·le et avoir suivi la formation *Les clés de la participation*

INTERVENANT·E

Le stage est animé par un·e professionnel·le de la formation, membre de l'équipe Anacej.

TARIFS

592 € tarif adhérent·e / remise de 25% dès le 2^e participant

1184 € tarif non-adhérent·e

OBJECTIFS DE LA FORMATION

- Établir les points forts et points faibles de son dispositif
- Analyser le dispositif en tant que système pour le renforcer
- Trouver les leviers indispensables pour le faire évoluer tout en misant sur ses atouts
- Écrire sa propre feuille de route et en discuter avec les participant·e·s

PROGRAMME

JOUR 1 : Explorer son dispositif à la loupe

MATIN

- Présentation des objectifs du stage, du réseau de l'Anacej et de son actualité
- « *Vous avez la parole* », jeu brise-glace pour se présenter et préciser ses attentes de la formation
- Travaux en sous-groupes : Qu'est-ce qu'un dispositif de participation idéal ?
- Restitution et discussion

APRÈS-MIDI

- Les forces et faiblesses de son dispositif, interview croisée
- Dépoussiérage avec Ishikawa
- Conclusion et bilan de la journée

JOUR 2 : Trouver un nouveau souffle

MATIN

- Évaluation des compétences acquises la veille et retour sur les moments forts
- Les pistes d'évolution possibles. Réinterroger les objectifs initiaux et leur déclinaison concrète : les pistes à explorer pour rebooster « le système »
- Reprise des travaux de la veille pour trouver des solutions

APRÈS-MIDI

- Valoriser et faire évoluer : écriture de sa feuille de route
- Temps de restitution et d'échange sur les propositions
- Conclusion, évaluation à chaud de la formation

ACQUISITION DE COMPÉTENCES

À l'issue de la formation, le/la participant·e sera en mesure d'établir un diagnostic sur le fonctionnement de son conseil lui permettant de mettre en place des améliorations.

MOYENS PÉDAGOGIQUES

- Travaux d'application individuels ou en sous-groupes
- Retours d'expérience et échanges entre participant·e·s
- Envoi du support de présentation à l'issue de la formation
- Envoi ou renvoi vers d'autres ressources pédagogiques et documentaires

MODALITÉS D'ÉVALUATION

En amont de la formation, un questionnaire est envoyé aux participant·s pour évaluer leur niveau de compétences et identifier leurs besoins spécifiques. Lorsque le stage débute, un temps de reformulation des attentes est prévu pour être partagé à l'ensemble du groupe. La progression des participant·s est évaluée par le/la formateur·trice tout au long de la formation. Quelques jours après la formation, un questionnaire d'évaluation des compétences acquises est envoyé. Une dernière évaluation dite à froid est effectuée trois mois après la formation.



Mettre en place une concertation

1 SESSION ANNUELLE D'UNE JOURNÉE
TOUT PUBLIC **PRÉREQUIS OBLIGATOIRE**
EN DISTANCIEL DE 10H À 12H PUIS DE 14H À 16H30

• 8 OCTOBRE 2026

Ce stage apporte à chaque participant la méthodologie indispensable pour pouvoir organiser, étape par étape, la forme de concertation adaptée à son territoire. Des exemples issus du Réseau de l'Anacej seront discutés en vue de tirer des enseignements. Les projets des participant·e·s seront étudiés.

PUBLIC

Élu·e·s locaux, professionnel·le·s enfance jeunesse des collectivités ou des associations

PRÉREQUIS

Avoir suivi obligatoirement le stage « *Les clés de la participation pour comprendre et agir* »

INTERVENANT·E

Le stage est animé par un·e professionnel·le de la formation, membre de l'équipe Anacej.

TARIFS

276 € tarif adhérent·e / remise de 25% dès le 2^e participant

552 € tarif non-adhérent·e

OBJECTIFS DE LA FORMATION

- Clarifier les objectifs d'une concertation
- Acquérir une méthodologie pour mettre en place la concertation sur son territoire
- Repérer les partenariats en interne et en externe nécessaires à cette mise en place
- Mettre en œuvre une organisation et une gouvernance idoines
- Identifier les outils de concertation pour faire son choix

PROGRAMME

MATIN

- Présentation des objectifs du stage, du réseau de l'Anacej et de son actualité
- « *Vous avez la parole* », jeu brise-glace pour se présenter et préciser ses attentes
- « *Pourquoi une concertation, pour en faire quoi ?* », retour sur les objectifs
- « *De la méthodo avant toute chose* » : les quatre étapes du projet à suivre en évitant les écueils

APRÈS-MIDI

- Temps d'atelier réflexif autour d'expériences émanant du Réseau Anacej
- Les clés de la réussite, construction collective
- « *Et demain, je commence par quoi ?* », temps de conclusion des échanges
- Bilan de la formation

ACQUISITION DE COMPÉTENCES

À l'issue de la formation, le/la participant·e devra être en mesure de pouvoir mettre en place une concertation pour les enfants et/ou les jeunes. Il/elle aura acquis la méthode indispensable pour lancer une consultation avec des partenaires identifiés.

MOYENS PÉDAGOGIQUES

- Temps d'apports théoriques suivis de questions-réponses
- Travaux d'application individuels ou en sous-groupes
- Retours d'expérience et échanges entre participant·e·s
- Envoi du support de présentation à l'issue de la formation
- Envoi ou renvoi vers d'autres ressources pédagogiques et documentaires

MODALITÉS D'ÉVALUATION

En amont de la formation, un questionnaire est envoyé aux participant·e·s pour évaluer leur niveau de compétences et identifier leurs besoins spécifiques.

Lorsque le stage débute, un temps de reformulation des attentes est prévu pour être partagé à l'ensemble du groupe. La progression des participant·e·s est évaluée par le·la formateur·trice tout au long de la formation. Quelques jours après la formation, un questionnaire d'évaluation des compétences acquises est envoyé. Une dernière évaluation dite à froid est effectuée trois mois après la formation.



Animer pour la première fois

CINQ SESSIONS ANNUELLES SUR 2 JOURS

TOUT PUBLIC : **PRÉREQUIS OBLIGATOIRE**

EN DISTANCIEL DE 10H À 12H PUIS DE 14H À 16H30

DATES AU CHOIX :

- 29-30 JANVIER 2026
- 26-27 MARS 2026
- 28-29 MAI 2026 • 1-2 OCTOBRE 2026
- 26-27 NOVEMBRE 2026

Ce stage de formation est à destination de celles et ceux qui viennent de prendre leur poste dans l'animation d'une instance d'enfants ou de jeunes. Ces deux jours permettront de comprendre l'organisation de celle-ci au sein d'une structure ou d'une collectivité, la place et le rôle de chacun des acteurs. L'animation de l'instance sera présentée de manière concrète. Un premier outillage en animation à la clé !

PUBLIC

Animateur·trice débutant dans l'animation d'une démarche de participation.

PRÉREQUIS

Avoir suivi obligatoirement le module de base « *Les clés de la participation pour comprendre et agir* ».

INTERVENANT·E

Le stage est animé par un.e professionnel.le de la formation, membre de l'équipe Anacej.

TARIFS

552€ tarif adhérent·e / remise de 25% dès le 2^e participant

1104€ tarif non-adhérent·e

OBJECTIFS DE LA FORMATION

- Découvrir les différentes formes de d'instances participatives d'enfants et de jeunes
- Comprendre leur organisation au sein de la collectivité
- Clarifier le rôle de chacun des acteur·trice.s engagé.e.s dans la démarche
- Découvrir les outils d'animation pertinents pour favoriser l'expression des jeunes
- Adopter la juste posture pour favoriser la parole des enfants ou des jeunes

PROGRAMME

JOUR 1 : La place de l'animateur au sein du conseil « système »

MATIN

- Présentation des objectifs du stage, du réseau de l'Anacej et de son actualité
- « *Vous avez la parole* », jeu brise-glace pour se présenter et préciser ses attentes
- Fabrication d'une « *boule de neige* » visant à définir une instance d'enfants ou de jeunes
- La diversité des dispositifs, leurs éléments constitutifs

APRÈS-MIDI

- Une instance c'est quoi ? des objectifs déclinés de manière opérationnelle
- Des modalités de fonctionnement propres à chaque collectivité
- Le dispositif tout un « système » à appréhender avec son jeu d'acteurs
- Les temps du dispositif et le rôle de chacun.e à préciser

JOUR 2 : Renforcer sa place d'animateur·trice auprès des autres acteurs

MATIN

- La posture de l'animateur·trice de la participation des enfants et des jeunes
- Préparer les différents temps du dispositif
- Les techniques et outils d'animation à découvrir
- Les outils adaptés au suivi des projets

L'APRÈS-MIDI

- Travaux en sous-groupes : préparer une séquence pédagogique (objectifs, techniques d'animation ...)
- Restitution des travaux
- Conclusion, évaluation à chaud de la formation

ACQUISITION DE COMPÉTENCES

À l'issue de la formation, le/la participant·e aura compris l'organisation de son dispositif et le jeu des acteur·trice·s dans lequel il/elle a une place et un rôle bien définis. Il sera en capacité de faire vivre le dispositif en utilisant des outils et techniques d'animation permettant l'expression de la parole des enfants et des jeunes.

MOYENS PÉDAGOGIQUES

- Temps d'apports théoriques suivis de questions-réponses
- Travaux d'application individuels ou en sous-groupes
- Retours d'expérience et échanges entre participant·e·s
- Envoi du support de présentation à l'issue de la formation
- Envoi ou renvoi vers d'autres ressources pédagogiques et documentaires

MODALITÉS D'ÉVALUATION

En amont de la formation, un questionnaire est envoyé aux participant·e·s pour évaluer leur niveau de compétences et identifier leurs besoins spécifiques.

Lorsque le stage débute, un temps de reformulation des attentes est prévu pour être partagé à l'ensemble du groupe. La progression des participant·e·s est évaluée par le·la formateur·trice tout au long de la formation. Quelques jours après la formation, un questionnaire d'évaluation des compétences acquises est envoyé. Une dernière évaluation dite à froid est effectuée trois mois après la formation.



Faire évoluer ses pratiques

1 SESSION ANNUELLE SUR 2 JOURS,

TOUT PUBLIC

PRÉREQUIS OBLIGATOIRE

EN PRÉSENTIEL À PARIS DE 9H30 À 12H30 PUIS DE 14H À 16H30

• 10-11 DÉCEMBRE 2026

Cette formation permet aux stagiaires d'approfondir leurs connaissances en animation d'un dispositif de participation enfance-jeunesse. Faire un pas de côté, s'inspirer de ses pairs, se prêter au jeu des simulations... Le seul stage pratique-pratique pour tous les animateur·trice·s souhaitant se perfectionner !

PUBLIC

Animateur·trice souhaitant se perfectionner dans l'animation d'une démarche de participation.

PRÉREQUIS

Avoir suivi obligatoirement le module de base « *Les clés de la participation pour comprendre et agir* ».

INTERVENANT·E

Le stage est animé par un.e professionnel.le de la formation, membre de l'équipe Anacej.

TARIFS

592 € tarif adhérent·e / remise de 25% dès le 2^e participant

1184 € tarif non-adhérent·e

OBJECTIFS DE LA FORMATION

- Améliorer sa posture pour favoriser l'expression des enfants et des jeunes
- Animer en assurant l'inclusion de chaque enfant ou chaque jeune
- Mieux accompagner les enfants et les jeunes dans la mise en œuvre de leur projet
- Découvrir et mettre en place des outils et techniques propices au débat et à la production d'idées

ACQUISITION DE COMPÉTENCES

À l'issue de la formation, le/la participant·e aura fait évoluer sa pratique d'animation. Ces nouvelles compétences lui permettront d'animer différemment son dispositif de participation en choisissant de nouvelles techniques favorisant l'émergence de la parole des enfants et des jeunes.

PROGRAMME

JOUR 1 : L'état des lieux

MATIN

- Présentation des objectifs du stage, du réseau de l'Anacej et de son actualité
- « *Vous avez la parole* », jeu brise-glace pour se présenter et préciser ses attentes
- « *Le jeu des points communs* » pour écrire collectivement le tableau des démarches représentées
- La Dynamique de groupe, on en parle ? De la théorie au service de la pratique
- Revue de détail des compétences de l'animateur.trice

APRÈS-MIDI

- Energizer orchestré par deux participant·e·s
- Troc collaboratif des outils d'animation participatifs
- Débat mouvant : « *Les enfants et les jeunes aujourd'hui, on en parle ?* »
- Faire le point sur ses besoins à l'aide d'un outil d'auto-évaluation et déterminer collectivement les apports pédagogiques pour la journée du lendemain
- Conclusion de la journée

JOUR 2 : Le jeu des simulations

MATIN

- Jeu d'inclusion orchestré par deux participant·e·s
- Favoriser l'inclusion dans les réunions d'enfants et de jeunes : le jeu des privilèges
- Tell me how, échange de bons procédés entre pairs

L'APRÈS-MIDI

- Energizer orchestré par deux participant·e·s
- Séquence participative à partir des besoins exprimés la veille
- Bilan de la formation

MOYENS PÉDAGOGIQUES

- Simulations de débats et jeux de rôles
- Travaux d'application individuels ou en sous-groupes
- Retours d'expérience et échanges entre participant·e·s
- Envoi du support de présentation à l'issue de la formation
- Envoi ou renvoi vers d'autres ressources pédagogiques et documentaires

MODALITÉS D'ÉVALUATION

En amont de la formation, un questionnaire est envoyé aux participant·e·s pour évaluer leur niveau de compétences et identifier leurs besoins spécifiques.

Lorsque le stage débute, un temps de reformulation des attentes est prévu pour être partagé à l'ensemble du groupe. La progression des participant·e·s est évaluée par le·la formateur·trice tout au long de la formation. Quelques jours après la formation, un questionnaire d'évaluation des compétences acquises est envoyé. Une dernière évaluation dite à froid est effectuée trois mois après la formation.

L'OFFRE DE FORMATION

NOTRE EXPERTISE PÉDAGOGIQUE

Depuis plus de trente ans, l'Anacej propose une offre de formation sans cesse renouvelée pour répondre au plus près aux attentes des élu·e·s et professionnel·le·s engagé.e.s dans la participation des enfants et des jeunes.

Notre savoir-faire pédagogique s'appuie sur la méthode active, permettant à chacun·e d'être acteur·rice de ses apprentissages.

Chaque formation est animée par un·e professionnel·le de la formation, membre de l'équipe de l'Anacej. Différents moyens pédagogiques sont proposés pour faciliter l'acquisition des connaissances : exposés, cas pratiques en petits groupes, techniques d'animation de groupe, simulations, jeux de rôle, utilisation de supports visuels.

Les interactions entre participant·e·s sont favorisées pour que chacun·e puisse s'enrichir des connaissances des autres. L'échange de pratiques entre pairs est en effet un vecteur d'apprentissage très efficace. Selon les thématiques, des intervenant·e·s peuvent également animer avec le·la formateur·trice.

UNE OFFRE EN DISTANCIEL ET EN PRÉSENTIEL

Pour les plus éloignés géographiquement, elle facilite grandement l'accès à la formation, mais nous avons également fait le choix de continuer de proposer des formations en présentiel à Paris. Deux formations se déroulent à Paris : *Faire le point sur sa démarche de participation* ainsi que *Faire évoluer ses pratiques*.

TARIFS DES FORMATIONS EN DISTANCIEL

	ADHÉRENT·E	NON-ADHÉRENT·E
UN JOUR	276 € *	552 €
DEUX JOURS	552 € *	1104 €

TARIFS DES FORMATIONS EN PRÉSENTIEL

	ADHÉRENT·E	NON-ADHÉRENT·E
DEUX JOURS	592 € *	1184 €

**Une remise de 25% est appliquée dès le 2^e participant pour les adhérents*

POUR LES FORMATIONS SUR MESURE, CONTACTEZ-NOUS POUR PLUS D'INFORMATIONS

Responsable formation

Marie Bohin
marie.bohin@anacej.asso.fr

Formateur

Julien Scarazzini
julien.scarazzini@anacej.asso.fr

Assistante d'équipe

Marie Bonneau
marie.bonneau@anacej.asso.fr
01 56 35 05 35

INFORMATIONS PRATIQUES

VOTRE INSCRIPTION sur anacej.fr/formations

- 1** Téléchargez le bulletin d'inscription, renseignez-le puis faites-le valider par votre responsable avant de nous le renvoyer par mail avec un bon de commande (pour les collectivités).
- 2** Quelques semaines avant la formation, la confirmation de votre inscription, la convention de formation et le questionnaire d'évaluation de vos besoins sont envoyés par mail.
- 3** Dès réception de la convention, renvoyez-la nous au plus vite signée par votre maire, président ou la personne mandatée.

Le nombre de participant-e-s étant limité, les inscriptions sont enregistrées par ordre d'arrivée dans la limite des places disponibles.

À l'inverse, nous pouvons être contraints d'annuler des formations faute d'un nombre suffisant de participant-e-s.

MODALITÉS PRATIQUES

- **Les inscriptions sont possibles jusqu'à 2 semaines avant le début de la formation, dans la limite des places disponibles.**
- **En cas de report d'une session, nous prenons contact au minimum une semaine avant la prestation et vous proposons une alternative.**
- Le formateur envoie le lien Zoom quelques jours avant la formation en ligne.
- Une attestation de présence au stage est envoyée à l'issue de la formation.
- La facture est déposée sur Chorus pour les collectivités.
- Pour participer aux formations en distanciel via l'application Zoom, il est indispensable d'avoir un ordinateur individuel, une webcam et un accès Internet.
- Les formations en présentiel se déroulent à Paris, à l'Anacej, 10-14 rue Tolain 75020 Paris.
- Les repas sont à la charge du/de la participant.e et ne sont pas organisés par l'Anacej.

L' Hébergement

Vous pouvez contacter les résidences ci-dessous pour réserver une chambre individuelle à tarif abordable. Nous vous conseillons de réserver le plus tôt possible.

HÔTEL CIS PARIS KELLERMANN

17, boulevard Kellermann, 75013 Paris
Réservation 0144 16 37 38
www.hotel-cis-paris-kellermann.com

FIAP JEAN-MONNET

30, rue Cabanis, 75014 Paris
Réservation 01 43 13 17 00
www.fiap.paris/accueil-reservation

HÔTEL CIS PARIS RAVEL

6, avenue Maurice-Ravel, 75012 Paris
Réservation 01 43 58 96 00/www.cisp.asso.fr

ACCUEIL HANDI-APPRENANTS

L'ANACEJ POUR UN ÉGAL ACCÈS AUX FORMATIONS ET SERVICES

L'Anacej souhaite permettre un égal accès à ses formations et services à tous les participants en situation de handicap ou non, en situation de handicap temporaire ou permanent, qui souffrent d'un trouble de santé invalidant, grâce à un accompagnement spécifique en amont de la formation, pendant et après la formation. L'Anacej s'engage à :

- Prendre en compte les besoins spécifiques des participants
- Étudier des aménagements spécifiques en conséquence
- Accompagner les participants dans leurs démarches

Vous trouverez dans ce livret d'accueil les informations essentielles sur l'accessibilité de nos formations, le dispositif d'accompagnement déployé pour les apprenants en situation de handicap, de même que les aménagements mis en place. Enfin, vous y trouverez les contacts utiles pour vous aider dans vos démarches tout au long de votre parcours de formation.

DISPOSITIF D'ACCUEIL DES APPRENANTS EN SITUATION DE HANDICAP

Afin de bénéficier du dispositif d'accompagnement et des aménagements spécifiques, nous vous invitons à vous munir d'un **document officiel** attestant de votre situation de handicap ou de faire les démarches nécessaires afin d'obtenir la reconnaissance de votre handicap.

QU'EST-CE QUE LE HANDICAP ?

- La limitation d'activité ou restriction de la participation à la vie en société subie par une personne en raison d'une altération, d'une fonction ou d'un trouble de santé invalidant ;
- Toute limitation d'activité ou restriction de participation à la vie en société subie dans son environnement par une personne en raison d'une altération substantielle, durable ou définitive d'une ou plusieurs fonctions physiques, sensorielles, mentales, cognitives ou psychiques, d'un polyhandicap ou d'un trouble de santé invalidant ;
- L'incapacité d'une personne à vivre et à agir dans son environnement en raison de déficiences physiques, mentales, ou sensorielles. Cela se traduit la plupart du temps par des difficultés de déplacement, d'expression ou de compréhension chez la personne atteinte.

Vous trouverez ci-dessous, la liste des différentes reconnaissances et organismes qui délivrent ou attestent de votre situation de handicap. C'est lors de votre rendez-vous auprès de notre référente handicap que vous sera demandé un document qui sera étudié afin de définir des aménagements dont vous auriez besoin :

ORGANISMES QUI ATTESTENT D'UNE SITUATION DE HANDICAP

- **PPS** : Délivrée par la MDPH
Le **Projet Personnalisé de Scolarisation** concerne les apprenants en situation de handicap qui ont besoin d'aménagements spécifiques.
- **AAH** : Délivrée par la CDAPH (Commission des Droits et de l'Autonomie des Personnes Handicapées).
L'**Allocation aux Adultes Handicapés** est une aide financière permettant d'avoir un minimum de ressources.
- **AEEH** : Délivrée par la CDAPH
L'**Allocation d'Éducation de l'Enfant Handicapé**.
Concerne les enfants de moins de 20 ans. Il s'agit d'une aide financière versée aux parents des apprenants en situation de handicap
- **ALD** : Relève de la sécurité sociale (attestation AMELI).
L'**Affection de Longue Durée** concerne les maladies chroniques.

QUI VOUS ACCOMPAGNE À L'ANACEJ ?

Vous disposez au sein de l'Anacej d'une référente handicap également référente pédagogique.

Sa mission est de veiller à la prise en compte de l'accueil des apprenants en situation de handicap par l'ensemble des acteurs de l'établissement : équipe administrative, équipe pédagogique, accompagnateur·trice·s. Elle veille à votre accompagnement dans un souci d'équité. Elle est votre interlocutrice dans vos démarches et fait en sorte que vous puissiez accéder à la formation dans les meilleures conditions possibles, sur le principe de l'équité.

COMMENT SE DÉROULE VOTRE FORMATION ?

UN ACCOMPAGNEMENT EN 3 ÉTAPES :

- **Quand parler de votre handicap ?**

À tout instant, vous pouvez faire part de votre handicap et ce, dès votre inscription à l'un de nos stages. Il vous suffit d'indiquer que vous êtes en situation de handicap lors de votre inscription.

Dès l'instant que votre référente handicap est informée de votre situation, elle peut convenir d'un rendez-vous avec vous afin de mettre en place les aménagements nécessaires au bon déroulement de votre stage. Pour que ces aménagements soient mis en place, il vous sera demandé de fournir l'attestation de reconnaissance de votre situation de handicap ou tout autre document attestant de votre situation.

- **Comment est adaptée votre formation ?**

Au cours de l'entretien que vous aurez avec la référente handicap, celle-ci déterminera avec vous les aménagements dont vous aurez besoin. En fonction de votre situation, ces aménagements peuvent varier.

LES OUTILS MIS À VOTRE DISPOSITION

Toutes les ressources et tous les outils pédagogiques créés dans le cadre de la formation vous seront transmis par mail et seront accessibles via un ordinateur/portable/tablette dès lors qu'il dispose d'une connexion internet.

L'OFFRE DE L'ANACEJ

Forte de la richesse de son réseau et de son expertise, l'Anacej propose des temps de rencontres dans des formats variés pour permettre l'accès au plus grand nombre, élu·e·s et professionnel·le·s enfance jeunesse.

Retrouvez tous nos rendez-vous sur anacej.fr et en vous abonnant à notre newsletter [La vie du réseau](#).



ANACEJ BONJOUR

2 HEURES EN LIGNE



Ces temps de rencontre ouverts à tous se portent sur des enjeux identifiés auprès de nos adhérent·e·s. À chaque séance, un membre de l'équipe et des intervenant·e·s extérieurs selon les sujets présentent une expertise, puis des échanges ont lieu avec les participant·e·s pour partager leurs pratiques et réflexions.

Exemples de sujets traités en 2025 : *Les dispositifs «Cités éducatives» / Communiquer pour et avec la participation jeunesse / Dialogue jeunes et élus, retour sur le congrès Anacej / Prix Anacej 2025 / Les CAF partenaires pour l'accès à l'autonomie des jeunes*



RENCONTRES DU RÉSEAU

• 2 HEURES EN LIGNE

• UN À DEUX JOURS EN PRÉSENTIEL AVEC LE CONCOURS D'UNE COLLECTIVITÉ ADHÉRENTE

L'Anacej anime pour ses adhérents des rencontres par types de collectivités, petites ou moyennes communes, grandes villes, départements, régions, sur des thématiques spécifiques adaptées à leur échelle.

Exemples de sujets traités en 2025 :

- Régions : *Les enjeux de communication dans les CRJ*
- Départements : *L'inclusion dans les dispositifs de jeunes et de jeunes en protection de l'enfance*
- Grandes villes (+ 90 000 habitants) : *le CMJ comme levier de transversalité au sein de la collectivité*
- Petites villes (- de 30 000 habitants) : *échange de pratiques*
- Moyennes villes (entre 30 et 90 000 habitants) : *échange de pratiques pour ce réseau nouvellement créé!*



NOS ACCOMPAGNEMENTS

L'Anacej offre à ses adhérent·e·s un accompagnement au quotidien et l'accès à de nombreuses ressources. Elle conseille les collectivités et associations, adhérentes ou non, pour la mise en place de démarches de participation des enfants et des jeunes.

L'ANACEJ, L'ASSOCIATION NATIONALE CITOYENNETÉ ENFANCE JEUNESSE

Notre réseau national promeut la participation des enfants et des jeunes à la prise de décision publique et leur concertation au niveau local avec les élu·e·s. Nous accompagnons au quotidien les collectivités locales dans la mise en place d'instances de participation des jeunes. L'association s'adresse à différents publics : enfants, jeunes et jeunes adultes, professionnel·le·s, élu·e·s locaux et militant·e·s associatifs ainsi qu'aux différents niveaux de territoire : communes, intercommunalités, agglomérations, métropoles, départements et régions.

Aujourd'hui, l'Anacej est un réseau de 450 communes, intercommunalités, départements et régions sur l'ensemble du territoire, Métropole et Outre-mer, et de différentes sensibilités politiques. Elle compte aussi parmi ses adhérents 19 associations et fédérations de jeunesse et d'éducation populaire.

Action jeunesse de l'Aube, AFEV, APAJH, Association d'action éducative du Pas de Calais, CEMEA, MJC de France, EEDF - Éclaireuses éclaireurs de France, FCPE, Fédération départementale de la Ligue de l'enseignement de Mayotte, Fédération Léo Lagrange, Fédération des MJC D'Alsace, Fédération nationale des Francas, IFAC, Jeunesse au plein air (JPA), La ligue de l'enseignement, Loisirs éducation & citoyenneté Grand Sud, Scouts et guides de France, Sport dans la ville, UPJ - Union polynésienne pour la jeunesse.

association nationale
citoyenneté
enfance jeunesse

10 - 14 rue Tolain 75020 Paris
01 56 35 05 35 / info@anacej.asso.fr

www.anacej.fr
anacej



Retrouvez l'Anacej sur

